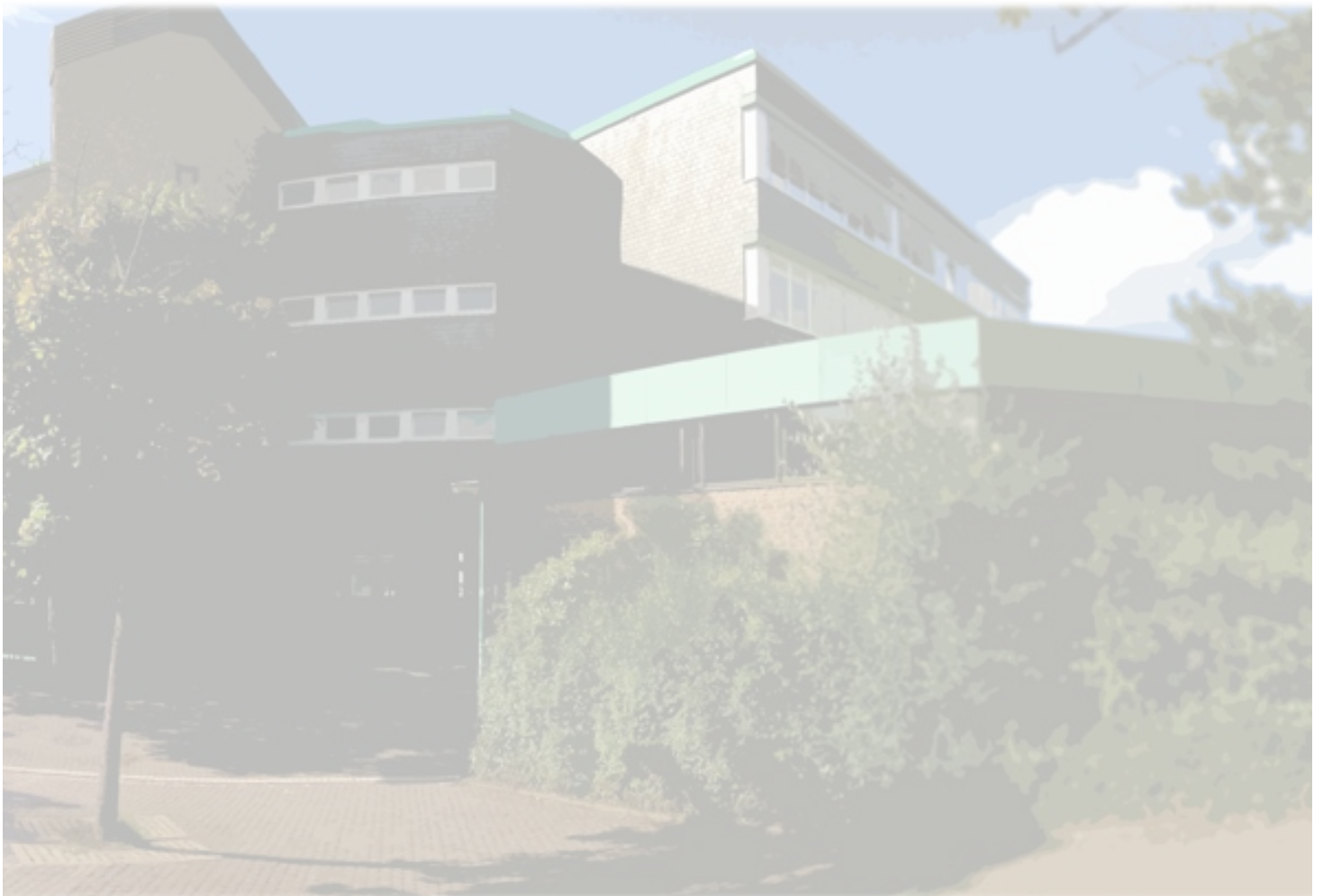


Leistungsbewertung  
für die Sekundarstufe I  
Erich-Fried-Gesamtschule Ronsdorf  
in Nordrhein-Westfalen  
2018

# Kunst



# **Grundlagen der Leistungsbewertung im Fach Kunst an der Erich-Fried-Gesamtschule Wuppertal Ronsdorf**

Grundlage der Leistungsbewertung im Fach Kunst an der EFG sind § 48 SchulG, § 6 APO-SI sowie Kapitel 3 des Kernlehrplans Kunst. Außerdem wird der schulinterne Lehrplan Kunst der EFG als Grundlage herangezogen. Sofern möglich, werden auch fächerübergreifende Vereinbarungen berücksichtigt.

## **Allgemeine Grundsätze der Leistungsbewertung im Fach Kunst:**

- Es müssen stets die drei Bereiche **Produktion, Rezeption und Reflexion** berücksichtigt werden. (KLP S. 31)
- Die möglichst **differenzierte Leistungsrückmeldung** dient der **Transparenz** der **fachlichen Anforderungen**, der **Notengebung** und der **individuellen Förderung**. Dazu gehört auch, dass Schülerinnen und Schüler **regelmäßig zu einer Selbsteinschätzung angehalten** werden.
- Im Fach Kunst werden in der **Sekundarstufe I keine Klassenarbeiten** geschrieben, weshalb die Bewertung ausschließlich auf der Grundlage der „**Sonstigen Mitarbeit im Unterricht**“ erfolgt (Gestaltungsprodukte, mündliche Beiträge, schriftliche Beiträge, kurze schriftliche Übungen und schüleraktives Handeln).
- Bei der Bewertung ist zwischen **Lernphasen** und **Leistungsphasen** zu unterscheiden
- Die Leistungsbewertung erfolgt immer nach einem **genau festgelegten Kriterienkatalog**. Ein **Grundgerüst einheitlicher Kriterien**, das sich an den Kompetenzen des Kernlehrplans orientiert, ist zur Leistungsfeststellung wichtig.
- Zur Festlegung der Noten für praktische Arbeiten ist spätestens in der **Mitte der Bearbeitungszeit** den Schülern ein **Bewertungsraster** an die Hand zu geben.
- Die **Zwischenschritte (Skizzen, Entwürfe, Planungen)** sind als **einzelne Beurteilungskriterien** mit einzubeziehen.
- Deutlich gemacht werden muss hier immer, dass **nicht das Kunstwerk an sich** beurteilt werden kann, **sondern einzig verschiedene Kompetenzen**, die darin zum Tragen kommen.
- Grundlage der Gesamtnote (z.B. am Ende eines Halbjahres) ist ein **Kriterienkatalog der Gesamtbewertung** der Leistungen. Er ist im Kunstunterricht **zu Beginn jedes Schuljahres mit der Lerngruppe zu erarbeiten**.

**Jahrgangsstufe 5 / 6 (Sonstige Mitarbeit)**

<b>Gestaltungspraktische Beiträge</b>	<b>Mündliche Beiträge</b>	<b>Schriftliche Beiträge</b>
<ul style="list-style-type: none"> <li>- Handwerkliche Realisation unterschiedlichster Aufgabenstellungen: gemalte Bilder (Grundlagen), Zeichnungen, Ton oder Pappmaché, Trickfilme, Performance (Rollenspiel), Fotos, Collagen usw...</li> <li>- Selbstständige Beschaffung von Arbeitsmaterial (z.B. daheim sammeln und zur Weiterarbeit mit in die Schule bringen)</li> </ul>	<ul style="list-style-type: none"> <li>- Aktive mündliche Beteiligung am Unterrichtsgespräch (Plenum)</li> <li>- Beiträge zum Unterrichtsgeschehen, auch in Gruppenarbeiten und anderweitigen dezentralen Unterrichtsformen</li> <li>- Verbale Präsentation von eigenen Ergebnissen, auch von Gruppenergebnissen</li> <li>- Kurzvorträge.</li> </ul>	<ul style="list-style-type: none"> <li>- Heftführung (Mitschriften im Unterricht)</li> <li>- Anfertigung von Portfolios bzw. Lerntagebüchern.</li> <li>- Kleinere Reflexionstexte zu eigenen Gestaltungsprodukten</li> </ul>
<p><b>Bewertungskriterien:</b> Qualität, Quantität, Kontinuität, Vollständigkeit, Sorgfalt, Pünktlichkeit</p>	<p><b>Bewertungskriterien:</b> Qualität, Quantität, Kontinuität</p>	<p><b>Bewertungskriterien:</b> Qualität, Quantität, Kontinuität, Vollständigkeit, Sorgfalt, Pünktlichkeit</p>
<p align="center"><b>ca. 70 %</b></p>	<p align="center"><b>ca. 20 %</b></p>	<p align="center"><b>ca. 10 %</b></p>

## Jahrgangsstufe 8 / 10 (Sonstige Mitarbeit)

<b>Gestaltungspraktische Beiträge</b>	<b>Mündliche Beiträge</b>	<b>Schriftliche Beiträge</b>
<ul style="list-style-type: none"> <li>- Handwerkliche Realisation unterschiedlichster Aufgabenstellungen: gemalte Bilder (Grundlagen), Zeichnungen, Ton oder Pappmaché, Trickfilme, Performance (Rollenspiel), Fotos, Collagen usw...</li> <li>- Selbstständige Beschaffung von Arbeitsmaterial</li> <li>- Selbstständige Handlungen (Performance, Rollenspiel)</li> <li>- Kooperation mit anderen Fächern / zu außenunterrichtlichen Anlässen (ab Jg. 10, z.B. für Theaterstücke, Ausstellungen, Wettbewerbe usw.)</li> </ul>	<ul style="list-style-type: none"> <li>- Aktive mündliche Beteiligung am Unterrichtsgespräch (Plenum)</li> <li>- Beiträge zum Unterrichtsgeschehen, auch in Gruppenarbeiten und anderweitigen dezentralen Unterrichtsformen</li> <li>- Verbale Präsentation von eigenen Ergebnissen, auch von Gruppenergebnissen</li> <li>- Kurzvorträge</li> </ul>	<ul style="list-style-type: none"> <li>- Heftführung (Mitschriften im Unterricht)</li> <li>- Anfertigung von Portfolios bzw. Lerntagebüchern</li> <li>- Kleinere Reflexionstexte zu eigenen Gestaltungsprodukten</li> <li>- Ausgearbeitete Referate</li> <li>- Power-Point-Präsentationen</li> <li>- Selbstständige Recherchen / Befragungen / Erkundungen</li> </ul>
<p><b>Bewertungskriterien:</b> Qualität, Quantität, Kontinuität, Vollständigkeit, Sorgfalt, Pünktlichkeit</p>	<p><b>Bewertungskriterien:</b> Qualität, Quantität, Kontinuität</p>	<p><b>Bewertungskriterien:</b> Qualität, Quantität, Kontinuität, Vollständigkeit, Sorgfalt, Pünktlichkeit</p>
<b>ca. 60 %</b>	<b>ca. 20 %</b>	<b>ca. 20 %</b>